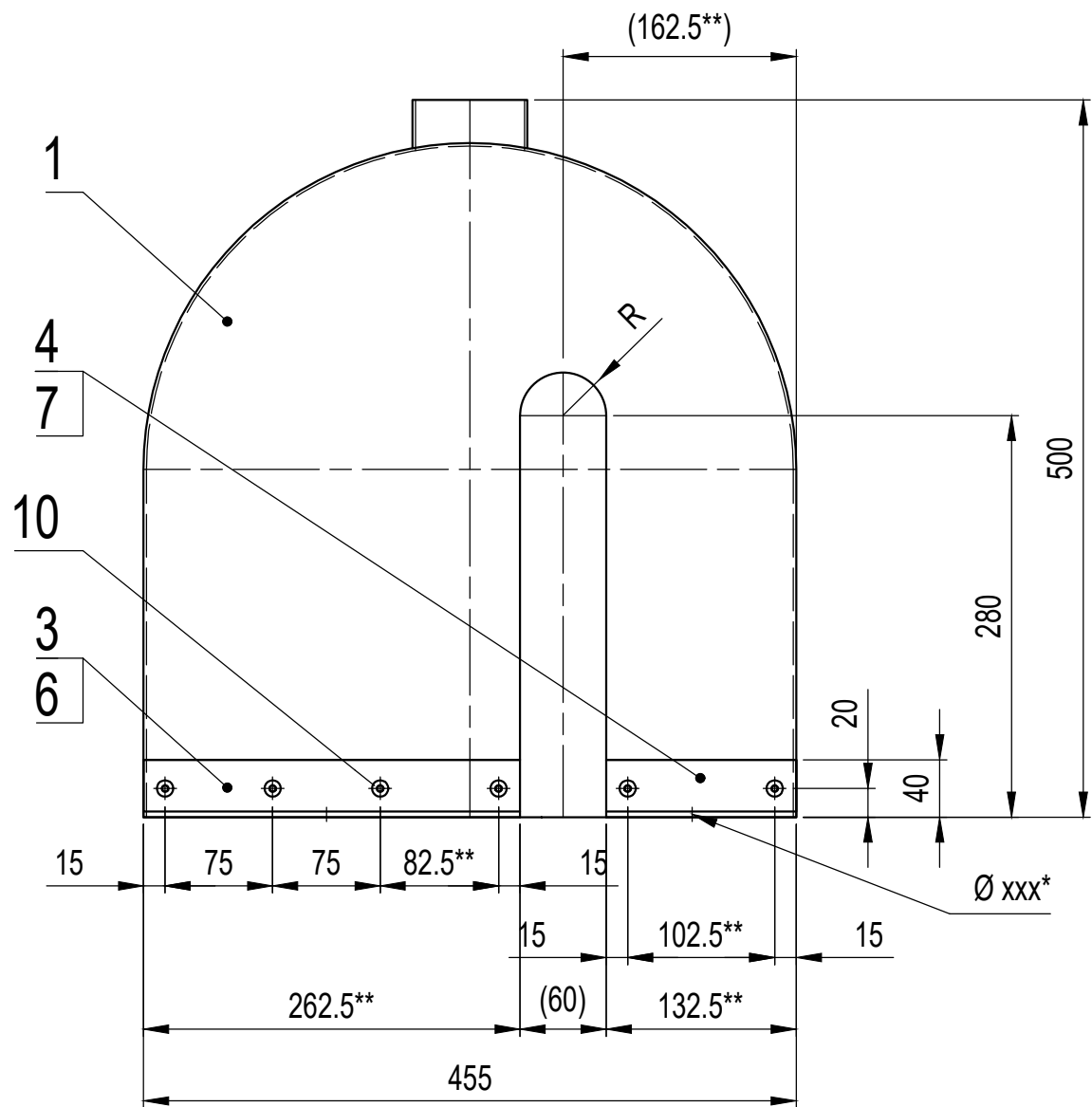
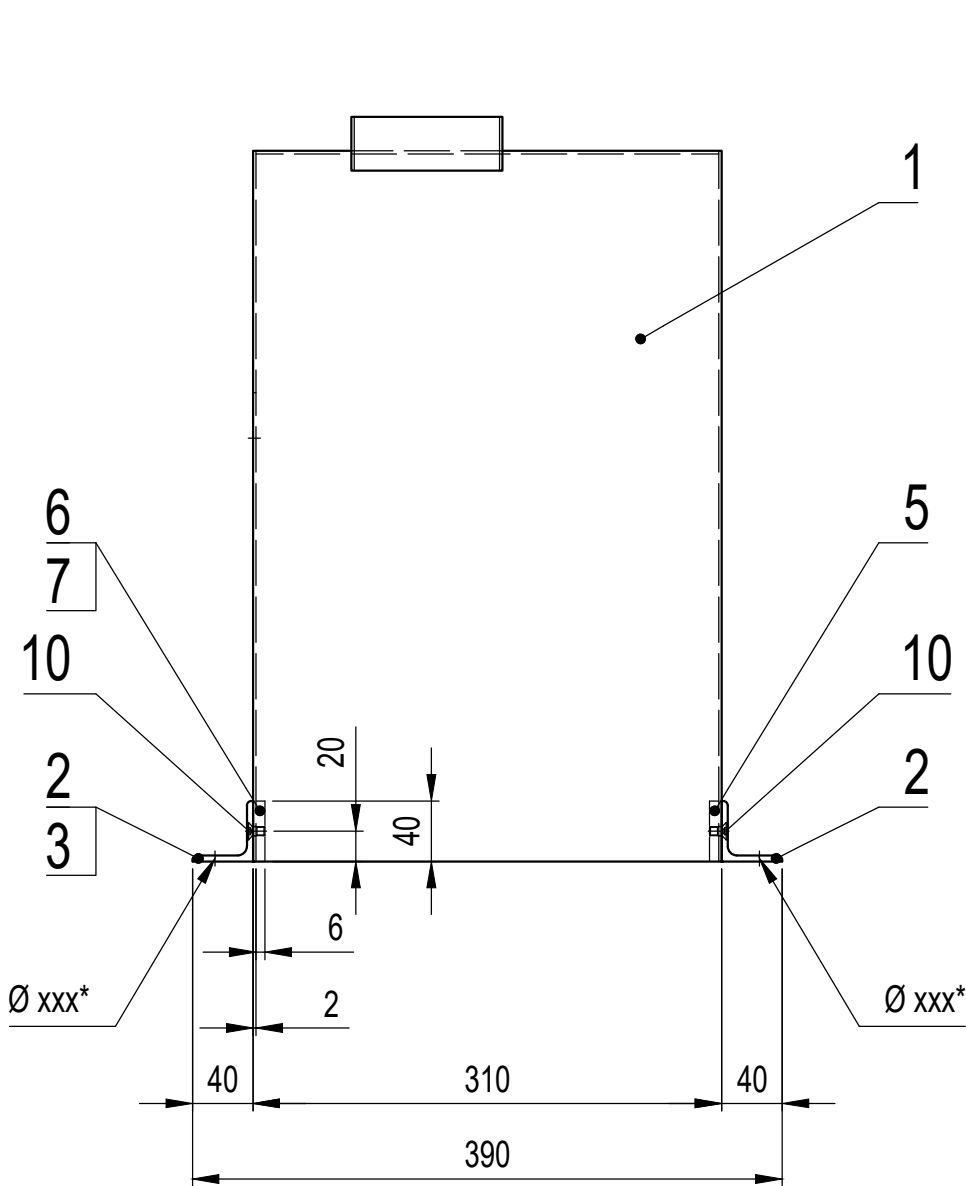
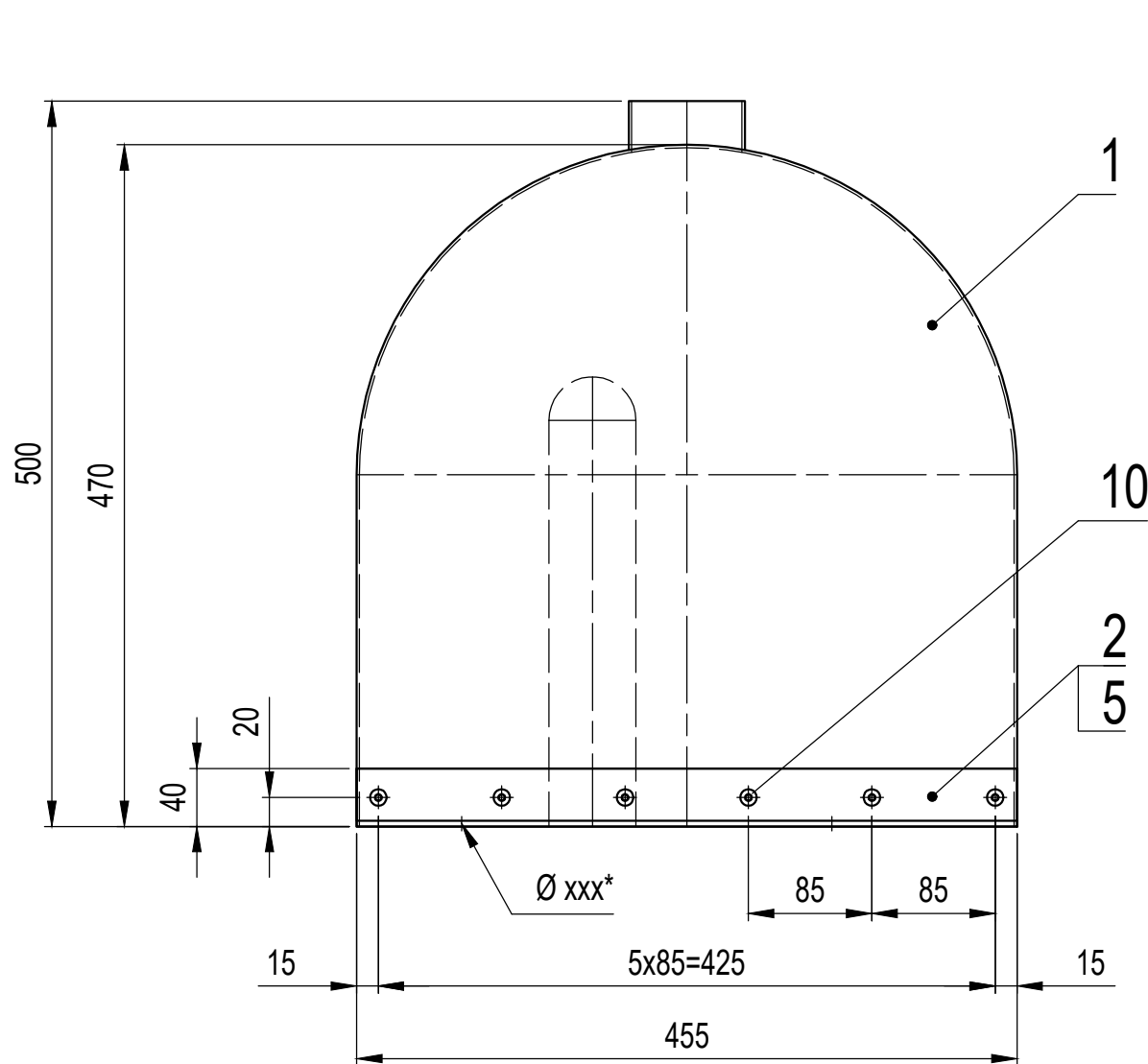


Ra 6.3 / (✓)



**INFORMATIVNÍ míry ověřit po demontáži krytu!!!
*Montážní otvory zhotovit dle stávajících otvorů v původním lemu krytu !!!

SESTAVA (č.v.)	poz.
Vtokové stavidlo Halda A1 - 32 - 00	9

Počet kompletů (kusů):	
Vtokové stavidlo Halda Kryt ZM pravý (úprava)	1
CELKEM na 1kpl	1

SESTAVA: HRANY SRAZIT 1 x 45°; OBROBENÉ PLOCHY Ra=6,3 Hmotnost nová OK celkem / 1kpl: 4kg

10	Šroub M6x12	12	NEREZ A2-70	(DIN 7991)	ČSN EN 10642	0.1
7	Příložka III.	1	1.0038 (11 375)	40x6 - 135 (130)	AX-32-09-07	0.3
6	Příložka II.	1	1.0038 (11 375)	40x6 - 265 (260)	AX-32-09-06	0.5
5	Příložka I.	1	1.0038 (11 375)	40x6 - 455 (450)	AX-32-09-05	1
4	Patka III.	1	1.0038 (11 375)	L40x40x4 - 130 (127.5)	AX-32-09-04	0.4
3	Patka II.	1	1.0038 (11 375)	L40x40x4 - 260 (257.5)	AX-32-09-03	0.6
2	Patka I.	1	1.0038 (11 375)	L40x40x4 - 460 (455)	AX-32-09-02	1
1	Kryt ZM pravý	1	STÁVAJÍCÍ	SESTAVA - STÁVAJÍCÍ	---	---

Poz.	Součást	Kusů	Materiál	Rozměr - Model	Poznámka	Hmot.
Měřítko 1:5 	Kreslil	Kontroloval		Schválil	Halda, Počaply, Akce oprava vtokového stavidla PS 1 Část strojní	
	FIALA					
	Datum	Kusovník		Stupeň	Investor Povodí Labe, státní podnik	
	8/2025			TP		

PS PROFI s.r.o.	Název KRYT ZM PRAVÝ (úprava)	Číslo výkresu A2 - 32 - 09
----------------------------------	---	--------------------------------------